

## Renseignements pratiques

### Droits d'inscription

(Bulletin d'inscription téléchargeable sur : [www.ceipi.edu](http://www.ceipi.edu) / [www.europa-cnrs.unistra.fr](http://www.europa-cnrs.unistra.fr))

Tarif normal : 180 €

Gratuit pour les professeurs, maîtres de conférences, étudiants,  
jeunes chercheurs de l'Université de Strasbourg, magistrats

Participation au déjeuner : 21 €

### Lieu du colloque

Faculté de droit  
1 place d'Athènes  
67000 Strasbourg  
Salle des thèses

### Accès depuis l'aéroport

Prendre le train jusqu'à la gare centrale de Strasbourg

### Accès depuis la gare

Ligne C direction Neuhof Rodolphe Reuss  
Arrêt « Esplanade »

### Contact

Aurélie KRAFT  
Université de Strasbourg  
Fédération de recherche n°3241  
11 rue du Maréchal Juin - BP 68  
67046 Strasbourg cedex  
Tél. : 33(0)3 68 85 87 81  
Fax : 33(0)3 68 85 85 71  
Courriel : [aurelie.kraft@unistra.fr](mailto:aurelie.kraft@unistra.fr)

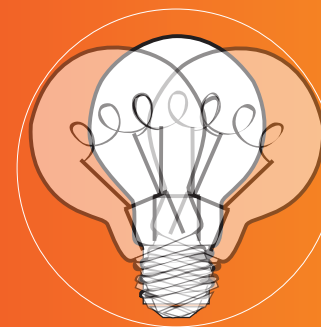
## Journée d'actualité

Laboratoire de recherche du CEIPI

# Les propriétés intellectuelles devant la Cour de justice de l'Union Européenne

**22 avril 2016**

9h-17h



Faculté de droit - Strasbourg  
Salle Alex Weill

**Contact :**  
[aurelie.kraft@unistra.fr](mailto:aurelie.kraft@unistra.fr)  
[www.europa-cnrs.unistra.fr](http://www.europa-cnrs.unistra.fr)  
[www.ceipi.edu](http://www.ceipi.edu)

Manifestation validée au titre de la formation continue des avocats  
N° déclaration d'activité: 4267 04090 67

## 8h30 Accueil des participants et café de bienvenue

9h00 Matinée sous la Présidence de **Florence G'SELL**,  
Professeur à l'Université de Lorraine

14h00 Après-midi sous la présidence de **Julien SCICLUNA**,  
Conseil en propriété industrielle, Secrétaire de la CNCPI

### Allocution d'ouverture

Franck MACREZ, Maître de conférences au CEIPI

### I.- Droit international privé

A.- *Compétence internationale et effet des décisions étrangères*

B.- *Droit matériel international*

Par Nicolas BOUCHE, Maître de conférences, Université Lyon 3

### Questions du public

### II.- Propriété littéraire et artistique

A.- *Exceptions et limitations : compensation équitable*

B.- *Notion de communication au public*

C.- *Base de données*

Par Hortense BESSIÈRE, Avocat au barreau de Strasbourg

Sylvie NÉRISSON, Maître de conférences, Université de Bordeaux

Gilles VERCKEN, Avocat au barreau de Paris

### Questions du public

### III. Propriété industrielle et commerciale

A.- *Dessins et modèles*

1.- *Divulgation*

2.- *Caractère individuel*

3.- *Clause de « réparation »*

Par Pierre GREFFE, Avocat au barreau de Paris, Chargé de cours au CEIPI

### Questions du public

12h00 Pause déjeuner

### B.- Droit des brevets

1.- *Brevet essentiel*

2.- *Obtentions végétales. Semences de ferme. Rémunération équitable*

3.- *Certificats complémentaires de protection*

Par Laurence DREYFUSS-BECHMANN, Avocate au barreau de Strasbourg

Emmanuel PY, Maître de conférences, Université de Bourgogne

### Questions du public

### C.- Droit des marques

1.- *Jurisprudence de la Cour de Justice et « Paquet marques » : quel dialogue entre juge et législateur européens ?*

2.- *Validité*

3.- *Contrefaçon*

3.1.- *Usage dans la vie des affaires*

3.2.- *Risque de confusion*

4.- *Marque renommée communautaire*

Par Yann BASIRE, Maître de conférences, Université de Haute Alsace

Adrien BOUVEL, Maître de conférences, Université de Strasbourg

Pauline DARNAND, Avocate au barreau de Strasbourg

### Questions du public

### Propos conclusifs

Stéphanie CARRE, Maître de conférences au CEIPI

17h00 Café de clôture